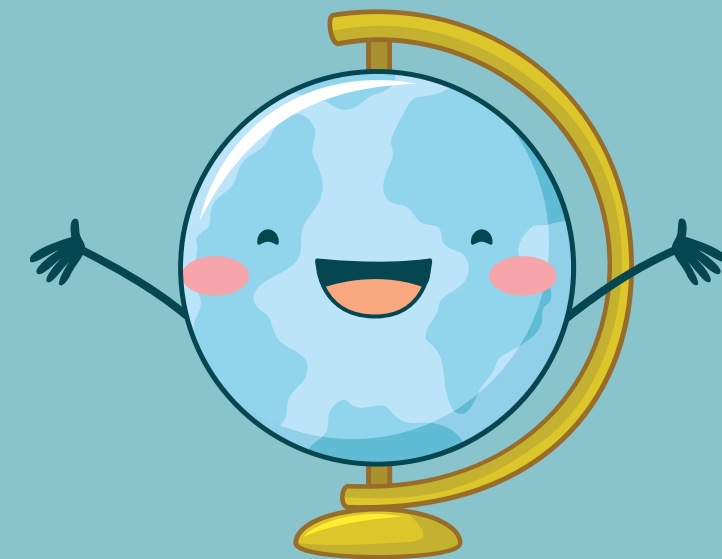
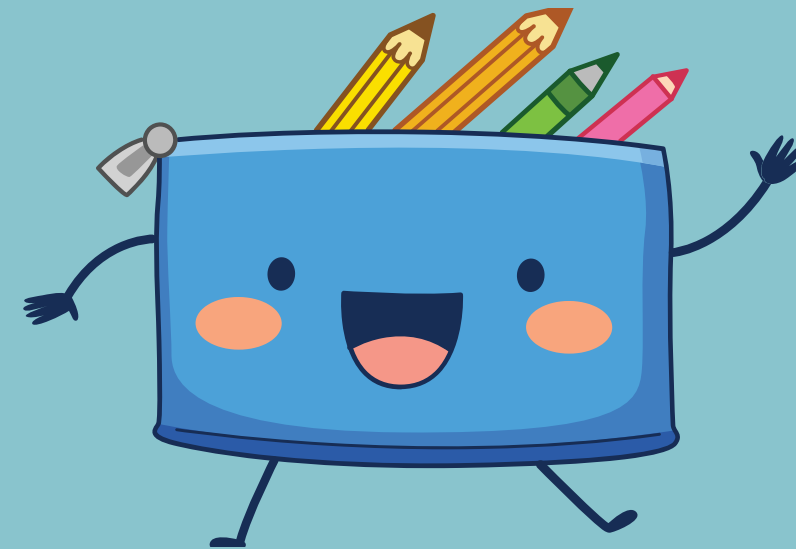
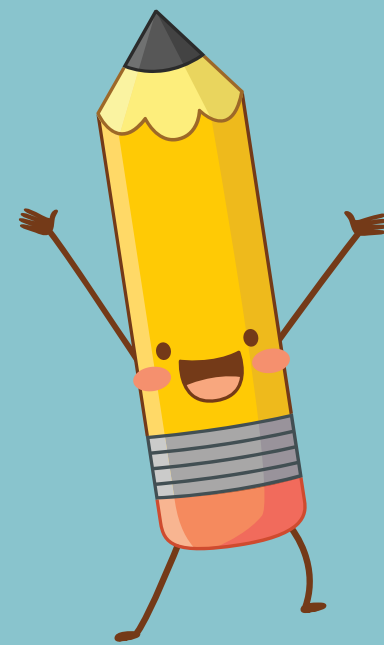


Grundschule am Hasenwäldchen

Erster Elternabend der zukünftigen Hasenkinder

im Schuljahr 2026/27



Vorstellung der Anwesenden

Schulleitungsteam

Konrektorin: Frau Böings

Förderverein der Betreuung

1. Vorsitzende: Frau Schneider
2. Vorsitzende: Frau Hartmann

Lehrerinnen der zukünftigen 1. Klassen

Frau Blumöhr
Frau Landmann
Frau Roskoni
Frau Schramm



Unsere Schule

Schule am Hasenwäldchen steht für:

H – Herzlichkeit

A – Aktivität

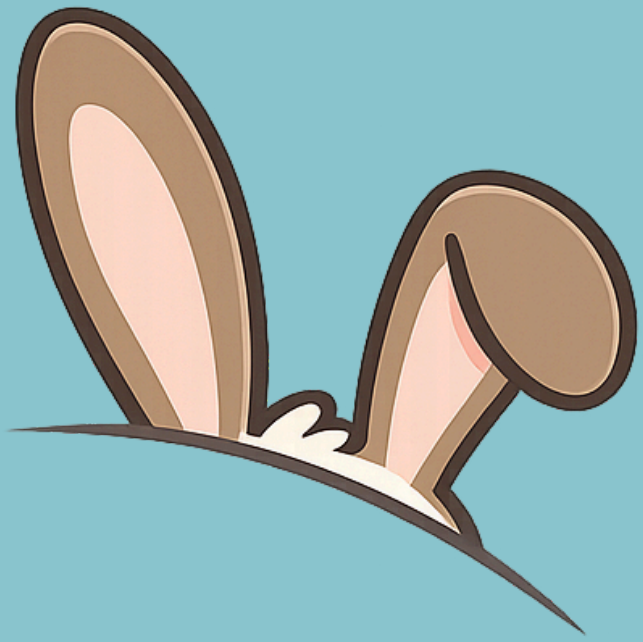
S – Selbstständigkeit

E – Entfaltung

N – Neugier

Zahlen (Stand SJ 25/26)

- Ca. 300 Schülerinnen und Schüler
- 13 Klassen + 1 Intensivklasse
- 18 Lehrkräfte plus BFZ-Lehrkräfte
- Unterstützung durch das regionale Beratungs- und Förderzentrum



Betreuungsangebote

Profil 2 (neu)

- Frühbetreuung ab 07:30 Uhr bis Unterrichtsbeginn
- Mittagsbetreuung nach dem Unterricht Mo. bis Fr. bis 14:30 Uhr
 - Mittagessen
 - Hausaufgabenzeit, Spielzeit und offene Arbeitsgemeinschaften

Betreuung im Förderverein

- Frühbetreuung ab 07:00 Uhr bis Unterrichtsbeginn
- Nachmittagsbetreuung nach dem Unterricht bis maximal 17 Uhr durch die Betreuungspersonen
 - Mittagessen
 - Hausaufgabenzeit
 - Freie Spielzeit
- Ferienbetreuung (5 Wochen Schließzeit)
- Betreuung an beweglichen Ferientagen



Mein Kind kommt in die Schule

- Einschulung am **Mittwoch, 12.08.2026**
Klasse 1a und 1b von **08:30 bis 10:00 Uhr**
Klasse 1c und 1d von **10:30 bis 12:00 Uhr**
- Wie können wir gemeinsam den Übergang Ihres Kindes gestalten?
- Wie können Sie Ihr Kind in den Wochen und Monaten bis zur Einschulung unterstützen?



Übergang gestalten

Was können Sie konkret tun, um den Übergang in die Grundschule zu erleichtern?

- den Schulweg gemeinsam ablaufen
- das Schulgebäude von außen genauer betrachten
- Material und Ranzen gemeinsam einkaufen und anschauen
- den Einschulungstag gemeinsam planen
- Positive Grundhaltung
- Verabschiedungsritual an der Haustür oder an der Mensa
- kleine Botschaften in die Brotbox legen



Unterstützung bis zur Einschulung

- und danach gemeinsam durch Schule und Elternhaus

Ich-Kompetenz stärken

- Selbstständigkeit üben, Bedürfnisse äußern, Zutrauen in eigene Fähigkeiten trainieren, Umgang mit eigenen Gefühlen entwickeln

Konzentration fördern

- Gesellschaftsspiele spielen, Vorlesen/Hörbuch hören, mit Bausteinen bauen, malen/basteln

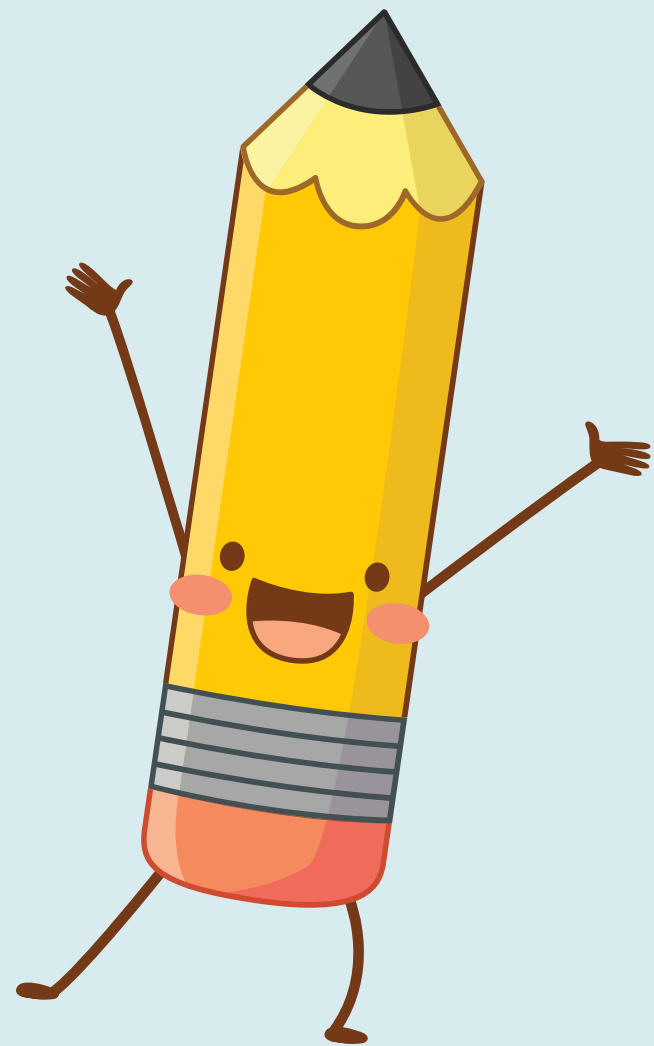
Fachliche Kompetenz stärken

- Mengenverständnis, Wortschatz aufbauen, Reimwörter finden

Fein- und Grobmotorik trainieren

- Umgang mit Buntstiften, Kreide, Pinsel, Schere, Kleber
- falten, kneten
- laufen, springen, hüpfen, balancieren, Bälle werfen





Weitere Informationen

- Wir legen Wert auf ein ausgewogenes, gesundes Frühstück. Aus diesem Grund haben wir einen zuckerfreien Vormittag.
- Wir sind eine Hausschuhschule.
- Außerdem:
 - Bringen der Kinder / Parksituation
 - Religions- und Ethikunterricht
 - Notfallmaßnahmen
 - Kommunikation zwischen Lehrkraft und Eltern
 - Elternpflegschaft – Elternbeirat, SEB, Schulkonferenz, Projekte
 - Klassenkasse

Weitere Informationen

1. Schulwoche

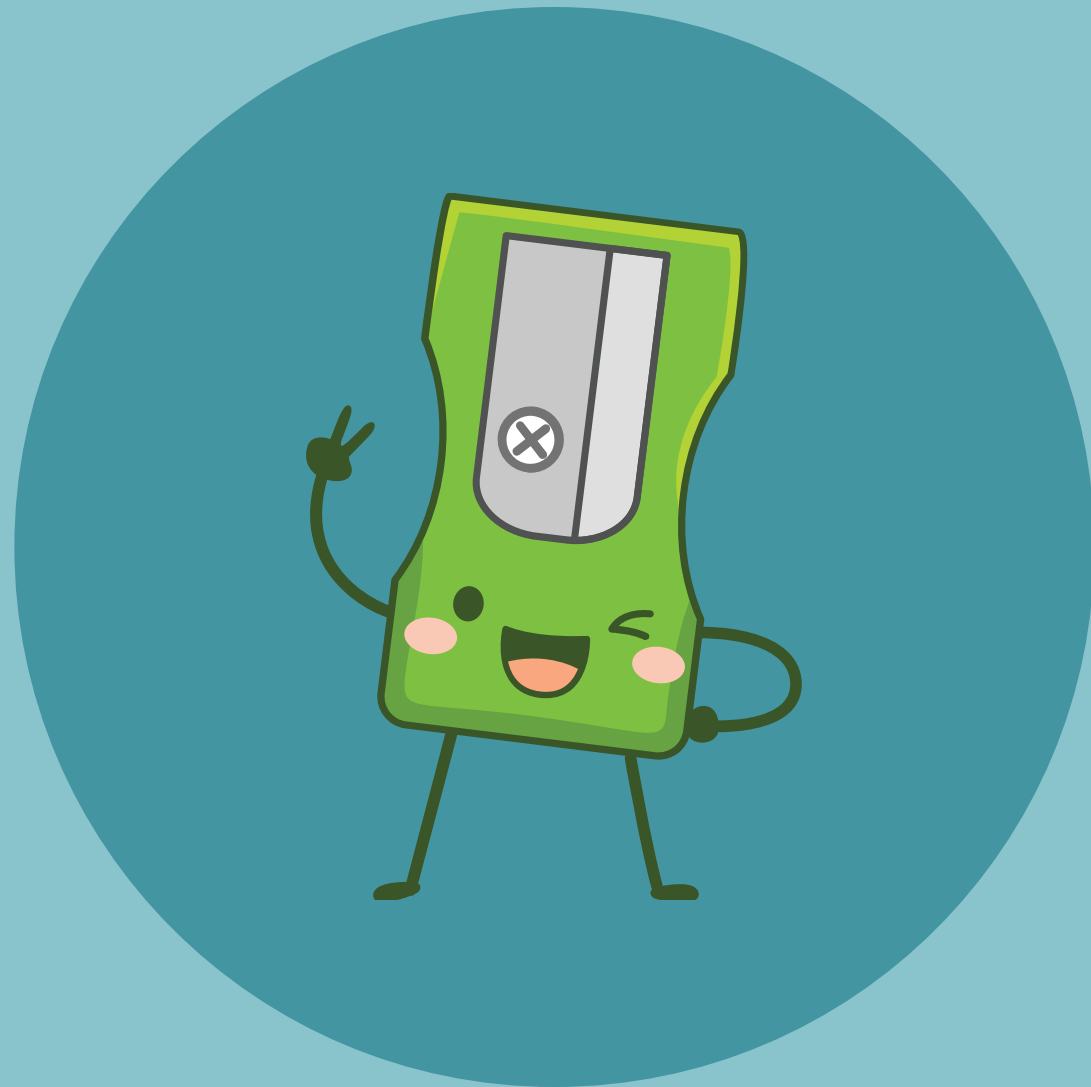
- Unterricht am Donnerstag, 13.08. und Freitag, 14.08. bei der Klassenlehrkraft
- Unterricht von der 1. bis 4. Stunde – Unterrichtsende 11:25 Uhr
- Betreuung im Ganztag bis 14:30 Uhr möglich – Vorabinformation an Schule (Email)

2. Schulwoche

- Unterricht nach Stundenplan
- Mo. und Fr. 5 Stunden (Ende 12:25 Uhr)
- Di., Mi., Do. 4 Stunden (Ende 11:25 Uhr)
- Di., Mi., Do. HA-Zeit möglich (Anmeldung bis 03.06. abgeben)
- Ganztag bis 14:30 Uhr an allen Tagen nach Unterrichtsende möglich (Anmeldung bis 03.06. abgeben)



Fragen?



Klasse 1a trifft sich bei Frau Schramm
Klasse 1b trifft sich bei Frau Landmann
Klasse 1c trifft sich bei Frau Roskoni
Klasse 1d trifft sich bei Frau Blumöhr

Inhalte: Unter anderem aus den Büchern
„Hallo Schulanfang“ von Saskia Niechzial und
„So startet dein Kind gut in die Schule“ von Caroline von St. Ange